

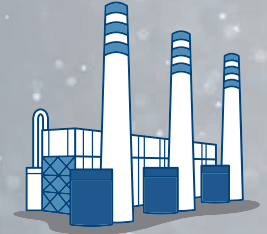
## NEW DC-PS8-EX-2

### 防爆エリアでも安心・快適な通話を!



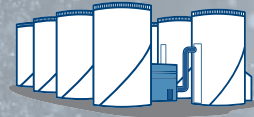
#### 大型プラント

石油・化学コンビナート/  
火力発電所／製鉄所 etc.



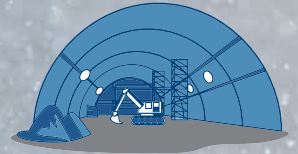
#### 燃料関連施設

油槽所／石油備蓄基地/  
LPG・LNG基地 etc.



#### 工場・工事現場

化学・薬品工場/  
地下トンネル掘削現場 etc.



DC-PS8-EX-2は、防爆構造規格に適合した防爆エリア用コードレス端末です。爆発性雰囲気を生じさせる恐れのある場所での安全な連絡体制を構築できます。また、アセンブリの装着によってハンズフリー通話が可能になり、大切な作業を妨げません。

### オプション・周辺機器

#### アセンブリ



ブローチ型

ヘルメット取付型

#### 集合充電器



防爆電池パック対応(4ヶ用)

#### 皮ケース



コードレス端末(フックタイプ)／アセンブリ用



# DC-PS8-EX-2

寸大

項目	仕様
無線出力	平均10mW
連続通話時間	約8時間*1
連続待受け時間	約75時間*1
充電時間	約2.5時間(専用集合充電器による)
使用電池	ニッケル水素
液晶表示	漢字・英数字・カタカナ
転倒発報機能	内蔵
防爆記号/防爆検定基準	Exib II BT3Gb(本質安全防爆構造)/国際整合防爆指針
保護性能(防塵/防雨)*2	IEC規格 IP33
使用温度/相対湿度	-10~40℃/10~90%(結露しないこと)
外形寸法(W×D×H)	48mm×29mm×135mm(アンテナ部を除く)
質量(電池パック含む)	約190g
消費電力	約0.5VA
使用周波数	1.9GHz帯

\*1 連続通話時間および連続待受け時間は、新品の電池パックで動作させた場合の数値です。連続通話時間および連続待受け時間は、常温(25℃)での算出値です。周囲温度や電池の状態によって変わります。連続通話時間および連続待受け時間は、電波が安定している場所における算出値です。電波の弱い場所、電波の届かない場所では電池の消費が多いため、表中の数値とは異なります。

\*2 (防塵: 固形物などに対する保護) 2.5mm以上の大きさの異物が混入しない構造 (防雨: 水の進入に対する保護) 防雨型・JIS保護等級3級相当

【ご注意】防爆仕様でご使用になる場合、専用皮ケースを装着してご使用ください。



## 便利なファンクションボタンを本体上部にも搭載



お客様の使用環境に合わせ、様々な機能を割り付けることが可能なファンクションボタンを本体正面(F1~F3)及び、本体上部に搭載。緊急事態の通報用ボタンとして設定すれば、トラブル発生時の対応が迅速にできます。

(注) 本体上部のボタンは、本体正面のF3ボタンで割り付けた機能が動作します。

## 防爆エリア用端末のご使用について

### 爆発性ガスの分類

\*防爆エリア用端末(DC-PS8-EX-2)は、下記分類表の範囲で使用できます。

温度等級	T1	T2	T3
発火温度	450℃超	300℃超~ 450℃以下	200℃超~ 300℃以下
グループ			
II A	アンモニア、一酸化炭素、酢酸、プロパン、メタン …etc.	エタノール、酢酸イソペンチル、1-ブタノール、ブタン、無水酢酸 …etc.	ガソリン、ヘキサン
II B	石炭ガス	エチレン エチレンオキシド	

### DC-PS8-EX-2の防爆構造 … 本質安全防爆構造 [ib]

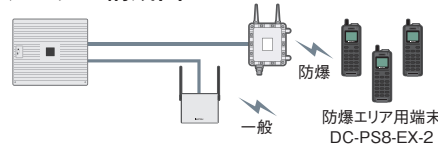
正常時および事故発生時に発生する電気火花または高温部によって爆発性ガスに引火し得ないことが、点火試験、その他によって確認された構造です。

### 危険場所の分類

\*防爆エリア用端末(DC-PS8-EX-2)は、第1類危険場所、第2類危険場所で使用できます。

危険場所	爆発性雰囲気	使用可能な防爆構造
特別危険箇所	連続・長時間、又は頻りに爆発の危険濃度に達する場所 (イメージ: ガソリン貯蔵庫の内部)	本質安全防爆構造[ia] 特殊防爆構造[s]
第1類危険箇所	通常状態で爆発の危険濃度に達する可能性のある場所 (イメージ: ガソリン給油口の周辺)	本質安全防爆構造[iaまたはib] 耐圧防爆構造[d] 内圧防爆構造[f]
第2類危険箇所	通常状態で爆発の危険濃度に達する恐れが少ない場所 (イメージ: ガソリンスタンド構内)	本質安全防爆構造[iaまたはib] 耐圧防爆構造[d] 内圧防爆構造[f] 安全増防爆構造[e]

## システム構成図



防爆エリア用端末は、弊社無線システムの端末としてご利用いただけます。

### 安全に関するご注意

- ご使用の際は、取扱説明書をよくお読みの上、正しくお使いください。
- 水、湿気、湯気、ほこり、油煙等の多い場所に設置しないでください。
- 火災、故障、感電などの原因となることがあります。

### 電池パック回収のお願い

電池パックはリサイクル可能なニッケル水素電池です。交換の際は弊社窓口へご持参いただくか、弊社販売担当者にお申し渡してください。リサイクルの推進にご協力をお願いします。

### ご利用にあたって

- 写真のカラーは印刷の都合により、実際と多少異なります。
- 製品の改良等により、外觀及び性能の一部を予告なく変更することがあります。
- 本カタログに記載の商品及び取付調整費、消耗品、オプション等についてのご購入の際、消費税が別途付加されますのでご承知ください。
- 本製品の故障・誤動作・不具合、および停電等の外部的要因によって生じた付随的の傷害につきましては、当社は一切その責任を負いかねますので、あらかじめご了承ください。
- 接続される他社製品は、あらかじめ接続動作を確認後、ご使用ください。
- 本カタログの中には外国為替及び外国貿易法の規定により、規制貨物(又は技術)に該当する製品があり、該当する製品を輸出する場合は、日本政府の輸出許可が必要です。詳細については営業担当窓口にお問い合わせください。
- 本カタログに掲載されている商品名・サービス名は各社の登録商標です。
- 画像はハメコミ合成です。
- 本製品の設置および修理は、工事担任者の資格を必要とする部分がありますので、専門の業者にご依頼ください。

本カタログの記載内容は2023年12月現在のものです。

本製品を常に万全な状態でお使いいただくのと、BCP(事業継続計画)の観点から保守契約をおすすめいたします。保守サービスに関する詳細は、営業担当窓口または販売店にお問い合わせください。

創造と豊かな対話のために

**IWATSU 岩崎通信機株式会社**

本社 〒168-8501 東京都杉並区久我山1-7-41

URL : <https://www.iwatsu.co.jp/>



岩崎通信機(株)は、ISO9001品質管理システム及びISO14001環境管理システムの認証登録がされています。

●ご相談/お問い合わせは

CT(MA)023-125-1-03  
SP8101-5203-0